



Mundi Consulting
Consultoria e Formação



Plano de Formação

Moçambique

2022

Ficha Técnica

Título

PLANO DE FORMAÇÃO INTER 2022

Mundi Consulting Moçambique

Rua da Imprensa, n.º 256 – Prédio 33 Andares
4º Andar – Porta nº 419, CP nº 726 – Maputo, Moçambique
Tel.: (+258) 21 326 773 // Fax: (+258) 21 326 774

E-mail: ednalda.muquinapir@mundiconsulting.net
mozambique@mundiconsulting.net

Web site: www.mundiconsulting.net

Índice

1. INTRODUÇÃO	4
2. DIAGNÓSTICO DA NECESSIDADES FORMATIVAS	5
3. OBJECTIVOS DO PLANO DE FORMAÇÃO	6
4. FORMAÇÃO PROFISSIONAL	7
4.1. MODALIDADES DE FORMAÇÃO	10
4.2. NOSSAS PLATAFORMAS DE FORMAÇÃO	11
5. AS NOSSAS ÁREAS DE FORMAÇÃO.....	15
5.1. COMPORTAMENTAL E DESENVOLVIMENTO PESSOAL	18
5.2. INFORMÁTICA E TECNOLOGIAS	18
5.3. QUALIDADE.....	19
5.4. MARKETING E COMUNICAÇÃO EMPRESARIAL.....	19
5.5. CONTABILIDADE E FINANÇAS	19
5.6. VENDAS E NEGOCIAÇÃO	20
5.7. GESTÃO	20
6. RESUMO CURRICULAR DA EQUIPA DE FORMADORES.....	23
7. APRESENTAÇÃO MUNDI CONSULTING	29
7.1. PRINCIPAIS CLIENTES E PARCEIROS EM MOÇAMBIQUE.....	31
7.2. POLÍTICA DE QUALIDADE	33
7.3. DOMÍNIOS DE INTERVENÇÃO	34
7.4. RECURSOS HUMANOS DE QUE DISPOMOS	38



1. INTRODUÇÃO

A velocidade sem precedentes da evolução tecnológica, a acelerada digitalização dos processos e ferramentas de trabalho, a importância crescente das competências comportamentais e tecnológicas, o aumento do trabalho à distância, são apenas alguns dos resultados visíveis provocados pela actual e profunda transformação do mundo em que vivemos.

Estas mudanças exigem não só o desenvolvimento e a validação de novas competências, mas sobretudo a capacidade de as transformar em comportamentos consistentes ao longo do tempo, portadores de resultados individuais e colectivos.

Mais do que nunca, os colaboradores precisam desenvolver a sua agilidade sendo a aposta na formação crucial para permitir a adaptação de todos num mundo em constante mudança.

Surge então, a importância de investir na capacitação e formação dos colaboradores das organizações, promovendo o crescimento das pessoas que concede um tipo de riqueza imaterial para a organização: o capital humano. O conjunto de competências determina quanto podem realizar e encontrarem-se aptos a contribuir para alcançar os objectivos de negócios.

A **Mundi Consulting** assume um papel preponderante como parceiro, colocando à disposição das organizações, programas específicos com conteúdos e metodologias de formação inovadores que alinham a formação técnica e a formação comportamental, sendo esta última cada vez mais imprescindível.

Neste contexto importa dar a conhecer o **Plano de Formação para 2022**, com os objectivos, indicadores e actividades formativas planeadas.

Neste documento apresentamos:

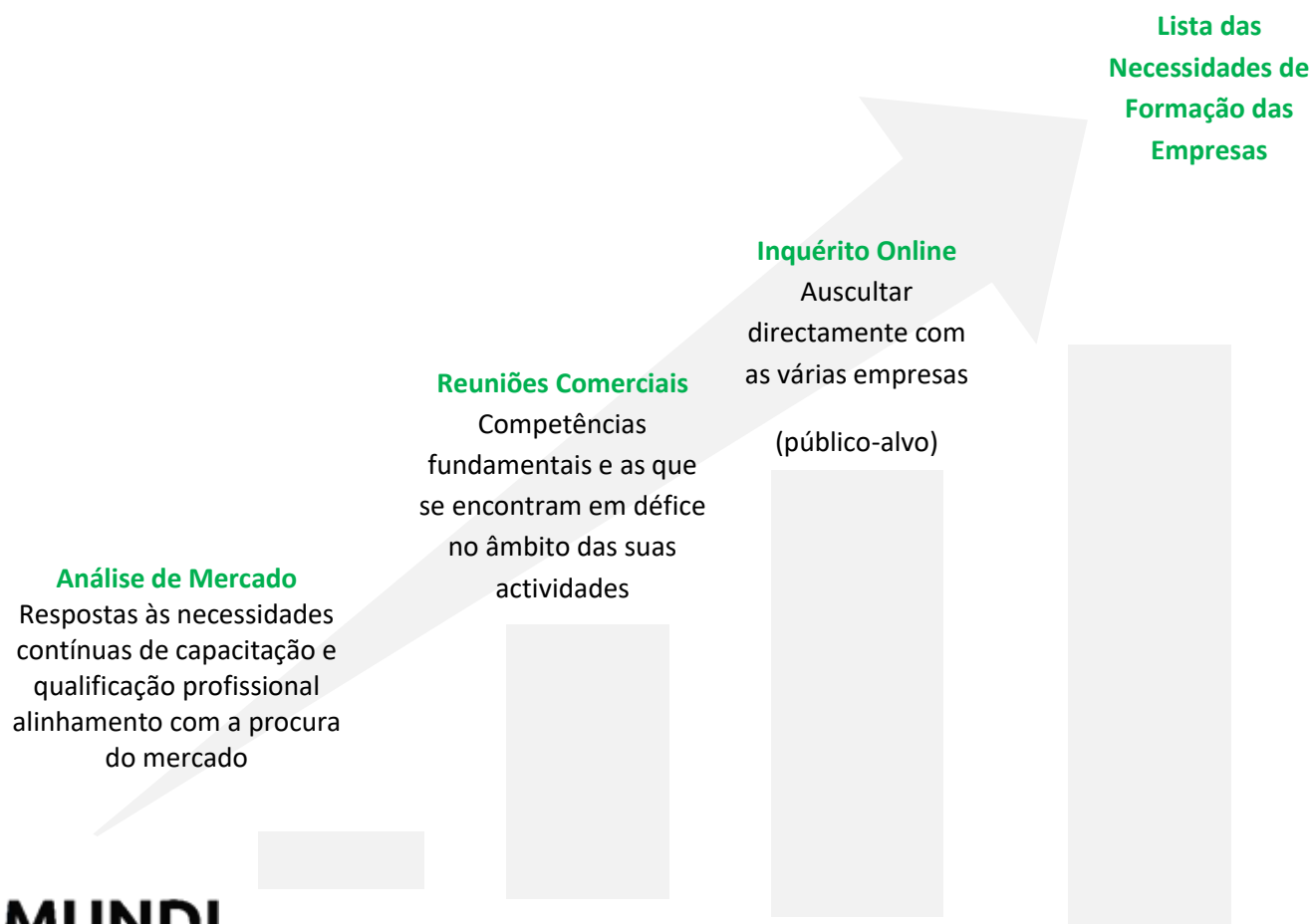
- O plano de formação para 2022 em Moçambique
- Apresentação genérica da Mundi Consulting



2. DIAGNÓSTICO DA NECESSIDADES FORMATIVAS

Do resultado do Diagnostico realizado procuramos sempre encontrar adequação entre as necessidades das empresas e a oferta formativas que apresentamos.

Para o levantamento de necessidades de formação procedeu-se a uma triangulação metodológica, ou seja, à utilização de diversos métodos de recolha de dados, nomeadamente:



3. OBJECTIVOS DO PLANO DE FORMAÇÃO

O processo de formação e/ou capacitação consiste na vertente da gestão de recursos humanos decisiva para a modernização, inovação e melhoria da qualidade da prestação do serviço. A implementação de novos modelos de comportamento, de liderança e de comunicação interpessoal, as questões ligadas à eficácia, eficiência e produtividade, assim como a célere evolução das tecnologias de informação (TIC), exigem actualização permanente, através de um sistema de formação contínua ao longo da carreira profissional dos colaboradores. Também os novos métodos de trabalho, mais complexos e de elevada tecnicidade, assim como a necessidade de novas práticas de gestão e actuação, tornam indispensável habilitar os colaboradores de conhecimentos e competências, por forma a responderem com sucesso às dificuldades que os processos de mudança apresentam.

É neste contexto, que o Plano de Formação surge como um instrumento fundamental para capacitação dos colaboradores das organizações, com os seguintes objectivos:



Aprendizagem

Elevar as competências dos colaboradores
Optimizar o desempenho



Contexto de Trabalho

Aplicar os conhecimentos
Partilhar os saberes adquiridos



Desempenho Organizacional

Aumentar o grau de motivação e eficiência



4. FORMAÇÃO PROFISSIONAL

Para o desenvolvimento de projectos de formação, baseamos a nossa abordagem no modelo de Ciclo de Formação, que se movimenta em torno de seis etapas distintas:



A intervenção passa por Identificar as Necessidades de formação como referido anteriormente. Pretende-se compreender as necessidades particularmente junto do público-alvo em questão, de forma a poder direccionar programas, conteúdos, metodologias e suportes de formação, personalizando as acções às necessidades identificadas.

Na etapa de **Planeamento** as acções são revistas e ajustadas em termos de estrutura, calendário e em função dos objectivos, de cada grupo alvo.

A etapa de **Concepção** remete para a elaboração dos materiais didácticos de apoio à formação, sendo estes especificamente elaborados tendo em conta as actividades e as situações-problema existentes em cada grupo alvo.

A **Organização** inclui a vertente logística e de preparação de regras e procedimentos que permitirão assegurar o controlo e o acompanhamento técnico-operacional de todo o processo de formação na sua fase de execução.

A **Execução** é o culminar do processo formativo, que será traduzido na monitoria das acções de formação. Nesta etapa, e a par da monitoria será de salientar também o acompanhamento e o controlo do processo que é assegurado pela equipa de gestão da formação da **Mundi Consulting**.

Por fim, a **Avaliação** remete para o início do ciclo, onde se procura confrontar os objectivos iniciais com os resultados alcançados.



1 - Formação Inter Empresas

Esta modalidade de formação **reúne colaboradores de diferentes empresas** para uma troca efectiva de experiências que enriquece e potencia **o desenvolvimento de competências** e a descoberta de novas abordagens. Os Cursos Inter Empresas são **ministrados seguindo um conteúdo programático previamente estabelecido**, permitindo assim tratar temas **comuns às várias organizações**.

Vantagens da formação Inter Empresas:

- Partilha de conhecimento e experiências com outros profissionais e especialistas.
- Oportunidade de networking
- Maior rapidez no processo de escolha da formação.

Esta modalidade de formação responde as necessidades formativas de um conjunto de empresas com necessidades comuns. O programa de formação com conteúdos programáticos, carga horária e horários, são definido previamente pela entidade formadora assim como o local de realização.

2 - Formação Intra Empresas



Formação e qualificação de um grupo de profissionais de uma mesma empresa, em áreas específicas, ou seja, desenvolvemos formações **à medida** de cada Cliente com base nas suas necessidades.

Vantagens da formação Intra Empresas:

- Permite trabalhar as necessidades específicas da organização/colaborador;
- As soluções ajustadas a cada cliente promovem a consolidação dos conhecimentos e desenvolvimento de competências de forma mais efectiva e eficaz;
- Maximização do retorno do investimento na formação, pois é desenhada para as organizações com vista à resolução dos seus problemas;
- Maior Flexibilidade: pode escolher a data, o horário e o local mais adequados à sua organização/equipa.

Esta modalidade de formação foi pensada para responder às necessidades específicas dos participantes. Atribuímos a cada projecto um especialista da área para ministrar a formação, tornando possível a total adaptação de ritmo, conteúdos programáticos, carga horária e horários à disponibilidade do formando. A realização destes cursos poderá ocorrer nas nossas instalações ou nas instalações do Cliente, de acordo com a sua preferência.

As duas modalidades de formação foram pensadas para responder as necessidades das organizações e assim efectuar a requalificação dos colaboradores com novas competências técnicas e/ou comportamentais para acompanhar a evolução dos novos tempos e automatização das tarefas inerentes à evolução digital e tecnológica que tem vindo a alterar a matriz de competências necessárias dos recursos humanos, acelerado pela pandemia do Covid-19.

Neste contexto e, por forma, a disponibilizar às empresas uma solução integrada, a **Mundi Consulting** desenvolveu o plano de **Formação Inter empresas 2022**.

4.1. MODALIDADES DE FORMAÇÃO

O sucesso da formação passa por saber escolher e aplicar as técnicas e os métodos de ensino aprendizagem mais adequados aos objectivos, aos públicos-alvo e ao contexto de formação.

Todos os nossos cursos podem ser ministrados em regime presencial, Online ou b-learning.



PRESENCIAL

A actividade formativa desenvolve-se em sala, promovendo a interacção permanente entre formando/formador e privilegiando o grupo pedagógico enquanto elemento facilitador de aprendizagens.

Utiliza materiais multimédia, que servem como reforço do papel do formador, sendo que a formação pode assumir diversas vertentes, consoante os materiais pedagógicos usados.



**Experiência de formação
interactiva e dinâmica**



**Aprendizagem através da
experiência e vivência**



**Ambiente de proximidade e
partilha entre formador e
formandos**



ONLINE

É um processo que permite criar um ambiente de aprendizagem suportado pelas tecnologias da Internet, que permite o contacto entre os participantes através de plataformas virtuais onde formador e formandos comunicam entre si em simultâneo, gerando-se um processo de integração de formação online e gestão do conhecimento.



**Formação à distância ao vivo,
em directo**



**Aprenda o que precisa onde
e como quiser**



**Plataforma responsiva e
intuitiva para utilizadores**



B-LEARNING

Trata-se de uma modalidade de ensino híbrido, que combina práticas pedagógicas do ensino presencial e a distância. O objectivo principal é aliar ambas as metodologias para engajar o formando e melhorar seu desempenho.



**O melhor da formação
presencial e Online**



**Custos mais baixos do que
modalidades inteiramente
presenciais**



**Estimular o
comprometimento**



4.2. NOSSAS PLATAFORMAS DE FORMAÇÃO



O **Zoom** é uma das principais plataformas utilizadas para formações Online sendo uma ferramenta bastante dinâmica, que permite:

- Fazer inscrições,
- Controle de assiduidade,
- Criação de salas simultâneas, individuais e pequenos grupos,
- Obter em tempo real a reacção dos participantes e criar questionários de avaliação
- Multimédia, permite a utilização de vários tipos de conteúdos (PTT, Vídeos, Áudios etc.)



Google Classroom

O **Google Classroom** é utilizado para partilhar documentos da formação, para interacção com o formador em qualquer momento e realizar exercícios. Com essa ferramenta é possível:

- Criar documentos, tabelas e apresentações em conjunto entre os formandos;
- Gerenciar diferentes turmas
- Interacção em tempo real
- É acessível, seguro e de fácil utilização.

Nossas Qualificações e Experiências

Para a realização de projectos de formação é constituído um gestor de formação que irá assegurar o processo de gestão e acompanhamento de todo o processo de formação nas fases de preparação, organização, acompanhamento técnico, administrativo e financeiro e avaliação da formação.

A nossa abordagem técnica incide nos objectivos e desafios das organizacionais, nas necessidades dos formandos e respectivas funções e comportamentos esperados!

Contamos com o auxílio de colaboradores locais e com as condições logísticas e administrativas que apoiam as actividades formativas, seja o controlo administrativo das acções de formação e apoio à equipa de formadores.

Formadores – Peritos nas Áreas intervenção

Dispomos de técnicos especializados no desenvolvimento dos temas, escolhidos pela **Mundi Consulting** a partir do perfil definido, para a monitoria dos cursos.

A qualidade da equipa formativa em termos de experiência, conhecimento técnico, competências pedagógicas e capacidade de adaptação e flexibilidade é um factor diferencial para os nossos serviços de formação.



+1000

Cursos e Formações



+1500

Especialistas
credenciados



1250

Empresas e
instituições parceiras



+ 30 anos

Experiência em projectos
de formação

Qualidade dos Nossos Serviços

As certificações que detemos a nível internacional são uma confirmação, por parte de entidades de referência, das nossas capacidades em domínios específicos. São, por isso, também, uma garantia junto dos nossos clientes e parceiros, que gerimos e executamos as nossas actividades de acordo com as melhores práticas.

Com efeito, a **Mundi Consulting** tem actuado neste domínio em diversos mercados, com destaque para Portugal, Moçambique e Cabo Verde entre outros países. Como pontos fortes destacamos também os seguintes:

- **Experiência da Mundi Consulting e da Equipa em Projectos de Formação e Capacitação na área comportamental em vários países Africanos, entre os quais Moçambique, Cabo Verde, São Tomé e Príncipe e Angola;**
- **A Mundi Consulting é uma empresa certificada internacionalmente no âmbito da ISO 9001;**
- **Entidade certificada pela DGERT (Direcção-Geral do Emprego e das Relações de Trabalho) na área 090, Desenvolvimento Pessoal em Portugal e pela DGEFPEP (Direcção-Geral do Emprego, Formação Profissional e Estágios Profissionais) em Cabo Verde;**
- **PME Líder 2020** – somos reconhecidos em Portugal, pelo IAPMEI e pelos principais bancos a operar em Portugal, como uma consultora com desempenho superior, correspondendo a um certificado de reputação e de qualidade na relação com o mercado;
- **Experiência de mais de 30 anos em projectos de formação;**



**Sistema de Gestão da
Qualidade de acordo com a
norma NP EN ISO 9001:2015**



Certificado por:



Programa de Formação 2022



5. AS NOSSAS ÁREAS DE FORMAÇÃO

A **Mundi Consulting** desenvolveu um plano de formação Presencial e Online, nas seguintes áreas:

Comportamental e Desenvolvimento Pessoal

Nesta área **Mundi Consulting** oferece cursos que ajudam o desenvolvimento pessoal é uma gama de conhecimento e habilidades que compreende todos os recursos, conceitos e técnicas relacionadas ao crescimento do potencial humano. Parte-se do princípio de que todas as pessoas têm qualidades, mas também pontos que podem ser melhorados em vários sentidos.

O desenvolvimento pessoal visa a transformação. Propõe um processo de crescimento emocional, cognitivo e pessoal, baseado em observar as formas.



Informática e Tecnologias



A **Mundi Consulting** oferece formações que vão auxiliar empresas a reduzirem gastos, a otimizarem as suas rotinas e a manterem um poderoso fluxo de trabalho movido a dados e inovação. Nesse cenário, os conhecimentos em informática e tecnologias são fundamentais.

Será fornecido conhecimentos que vão ajudar os profissionais é definir as estratégias

necessárias para que as actividades funcionem em alta performance. Dessa maneira, a empresa conseguirá integrar as soluções tecnológicas no seu dia-a-dia para se manter produtiva e consequentemente mais competitiva.

Qualidade

A **Mundi Consulting** oferece formações que vão auxiliar empresas a reduzirem gastos, a otimizarem as suas rotinas e a manterem um poderoso fluxo de trabalho movido a dados e inovação. Nesse cenário, os conhecimentos em informática e tecnologias são fundamentais.

Será fornecido conhecimentos que vão ajudar os profissionais a definir as estratégias necessárias para que as actividades funcionem em alta performance. Dessa maneira, a empresa conseguirá integrar as soluções tecnológicas no seu dia-a-dia para se manter produtiva e consequentemente mais competitiva.



Marketing e Comunicação Empresarial



Nesta área de formação a consultora propõe-se a fornecer cursos que garantam a comunicação corporativa e de todo o processo comunicacional entre a empresa e o público, seja interno ou externo. Fornecerá técnicas que poderão ser utilizadas para transmitir informações, melhorar a imagem da corporação, aumentar o engajamento do público com a empresa e alcançar resultados ainda melhores.

Na área de marketing serão transmitidos conteúdos que vão ajudar a implementar um conjunto de estratégias e acções com o propósito de atender às necessidades e desejos do consumidor. De modo geral, a comercialização de produtos e serviços, o fortalecimento da imagem da marca e o relacionamento com os clientes são as principais actividades.

Contabilidade e Finanças

Na área de Contabilidade e Finanças serão expostos conteúdos que vão permitir cuidar da gestão financeira ou da contabilidade é não colocar o futuro da empresa em risco, mesmo quando as vendas estão bem. Isso porque será fácil analisar o desempenho financeiro actual da empresa. Essa área é indispensável para manter o controle sobre seus números e obrigações financeiras.



Gestão



Aqui a **Mundi Consulting** vai oferecer formações que vão ajudar os formados a assumir o controlo por forma a conseguir obter resultados com a participação de outras pessoas. Poderão obter conhecimentos que vão ajudar a determinar e orientar o caminho a ser seguido para o atingir as os objectivos e metas, envolvendo decisões, liderança, motivação, avaliação e análise.

Vendas e Negociação

Nesta área os profissionais poderão obter conhecimentos sobre técnicas de venda e de negociação comercial necessárias para captar os clientes e mantê-los satisfeitos, rentabilizar os contactos comerciais e contribuir para a formação de uma boa imagem junto do público.



5.1. COMPORTAMENTAL E DESENVOLVIMENTO PESSOAL

CURSOS	MODALIDADE	CARGA HORÁRIA	DATAS ESTIMADAS DE REALIZAÇÃO*	FORMADOR	PREÇO** POR PARTICIPANTE
Ferramentas de Liderança para o Líder Coach	Online	20H	14/02 – 22/02	Inês Lourenço	MZN 11,730
Técnicas de Comunicação e Relacionamento Interpessoal	Online	14H	28/02 – 4/03	Daniel Medina	MZN 9,380
Métodos e Técnicas de Motivação	Online	14H	28/03 – 01/04	Cristina Maldonado	MZN 9,380

5.2. INFORMÁTICA E TECNOLOGIAS

CURSOS	MODALIDADE	CARGA HORÁRIA	DATAS ESTIMADAS DE REALIZAÇÃO*	FORMADOR	PREÇO** POR PARTICIPANTE
Gestão de Projectos com Microsoft Project	Online	30H	22/08 -02/09	Ambrósio Soares	MZN 16,600
	Presencial	30h	14/03 – 18/03	Ambrósio Soares	MZN 16,600
Microsoft Excel – Nível I	Online	21H	05/09 – 14/09	Ambrósio Soares	MZN 13,630
	Presencial	21H	25/04 -27/04	Ambrósio Soares	MZN 16,230
Microsoft Excel – Nível II	Online	21H	19/09 – 28/09	Ambrósio Soares	MZN 13,630
	Presencial	21H	30/05-01/06	Ambrósio Soares	MZN 17,500
Microsoft Excel – Nível III	Online	21H	05/10 – 13/10	Ambrósio Soares	MZN 13,630
	Presencial	21H	04/07 – 06/07	Ambrósio Soares	MZN 17,500

5.3. QUALIDADE

CURSOS	MODALIDADE	CARGA HORÁRIA	DATAS ESTIMADAS DE REALIZAÇÃO*	FORMADOR	PREÇO** POR PARTICIPANTE
Auditoria da Qualidade - ISO 9001:2015	Online	18H	01/11 – 08/11	Ramos Pires	MZN 12,130

5.4. MARKETING E COMUNICAÇÃO EMPRESARIAL

CURSOS	MODALIDADE	CARGA HORÁRIA	DATAS ESTIMADAS DE REALIZAÇÃO*	FORMADOR	PREÇO** POR PARTICIPANTE
Marketing Digital	Online	21H	11/04 – 19/04	Fanny Marques	MZN 13,070
Comunicação Institucional	Online	16 H	03/05 -10/05	José Morais da Silva	MZN 10,240
Gestão da Marca e Reputação Corporativa	Online	16H	16/05 – 23/05	Fanny Marques	MZN 10,240

5.5. CONTABILIDADE E FINANÇAS

CURSOS	MODALIDADE	CARGA HORÁRIA	DATAS ESTIMADAS DE REALIZAÇÃO*	FORMADOR	PREÇO** POR PARTICIPANTE
Auditoria e Controlo Interno	Online	21H	06/06 -14/06	António Sendi	MZN 14,700
Gestão e Controlo Orçamental	Online	24H	20/06 -24/06	António Sendi	MZN 14,700
	Presencial	24H	15/08 -18/08	António Sendi	MZN 19,000

Análise e Projecção das Demonstrações Financeiras	Online	21H	14/07 – 22/07	António Sendi	MZN 13,070
	Presencial	21H	17/10 – 19/10	António Sendi	MZN 16,590
Análise de Projectos de Investimento	Online	24H	01/08 -10/08	António Sendi	MZN 14,700
	Presencial	21H	26/10 – 28/10	António Sendi	MZN 16,590

5.6. VENDAS E NEGOCIAÇÃO

CURSOS	MODALIDADE	CARGA HORÁRIA	DATAS ESTIMADAS DE REALIZAÇÃO*	FORMADOR	PREÇO** POR PARTICIPANTE
Técnicas de Venda e Negociação	Online	20H	28/11 – 06/12	Dunia Duarte	MZN 11,730

5.7. GESTÃO

CURSOS	MODALIDADE	CARGA HORÁRIA	DATAS ESTIMADAS DE REALIZAÇÃO*	FORMADOR	PREÇO** POR PARTICIPANTE
Gestão Recursos Humanos - Sistemas de Avaliação de Desempenho	Online	16H	14/11 – 21/11	Amina Can	MZN 10,240

Nota:

*Datas estimativas de realização.

** A estes preços acresce iva à taxa legal

Os valores incluem:

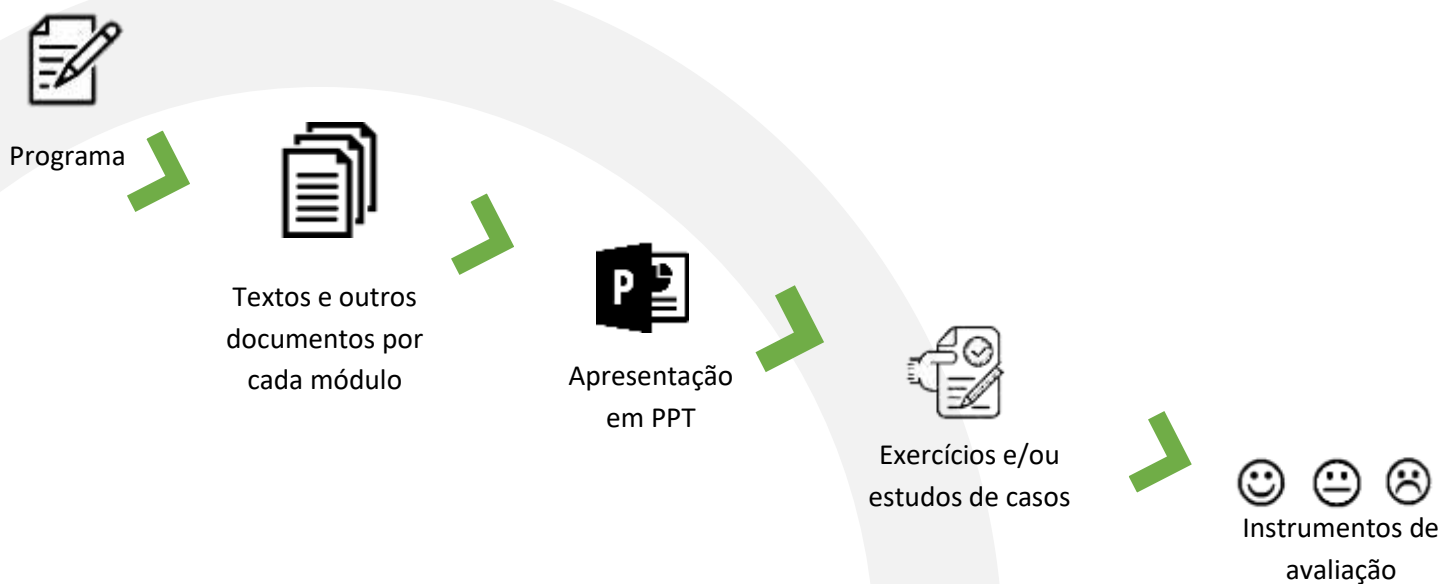
Remuneração de formadores, preparação de materiais, Coffe Break, plataforma de formação e certificado da Formação;



Sem prejuízo de eventuais ajustamentos que possam surgir, a monitoria dos cursos combina diferentes métodos na formação Presencial e Online:

- O método expositivo será suportado em meios multimédia, com vídeos, imagens e apresentações animadas, visionadas e discutidas com os grupos.
- Os métodos activos (participativos), permitirão a exploração dos temas em debate orientado, gerando a interacção de cada grupo e a partilhas das suas experiências, interesses e expectativas.
- Os exercícios práticos e os trabalhos de grupo, sendo baseados em exemplos ou casos reais construídos na fase de concepção de materiais, permitirão treinar os formandos para situações recorrentes do seu dia-a-dia, permitindo a aprendizagem pelo “saber fazer” e pelo “saber ser”.
- O recurso à Autoscopias / Simulações para treino prático de comportamentos.

Para os cursos será disponibilizados aos participantes



No final da formação será entregue ao Cliente:

- Relatório de Avaliação da Formação
 - Certificados da Formação



A NOSSA EQUIPA DE FORMADORES

6. RESUMO CURRICULAR DA EQUIPA DE FORMADORES

Nome	Formação Académica	Função	Experiencia Similar
Amina Can	Mestrado em Gestão de Recursos Humanos Licenciatura em Sociologia Formadora Certificada	Formadora do Curso Gestão Recursos Humanos	<p>Coordenadora de Projectos e programas de formação de grande dimensão em Portugal trabalha anualmente com mais de 200 empresas na área da Formação Acção.</p> <p>É consultora e formadora de projectos de GRH, Formação e capacitação em Portugal, Cabo Verde, Moçambique, São Tomé e Príncipe e Guiné Bissau.</p> <p>Em Cabo Verde trabalhou com várias entidades: AAC; MOAVE; INE; PwC; MCA; Lux-Dev; ARE; SDTIBM; ARFA; ANAC; Ministério da Educação de CV; ICIEG; IFH, ELECTRA, Correios de Cabo Verde, Cabo Verde Broadcast, BCV, Ministério da Justiça de Cabo Verde; Ministério da Reforma do Estado e Administração Pública de Cabo Verde. Direcção Geral de Estudos de Administração Interna; ETECTRA; Ministério da Educação de CV, PROMEF/IEFP.</p>
Isabel Lourenço	Pós-Graduada em Desenvolvimento, Diversidades locais e Desafios Mundiais Licenciatura em Psicologia	Formador dos Curso Ferramentas de Liderança para Líder Coach	<p>Psicóloga e Coach, International Certified Coach pela ICC, International Coaching Community, especialista em Comportamento Organizacional, Consultora, Formadora desde 1991, em empresas multinacionais e internacionais. Tem experiência na concepção, preparação e formação de vários cursos, como Vendas e Negociação, Técnicas de Negociação”, Inteligência Emocional e Liderança e Gestão de Equipas, Liderança”, “Gestão do Tempo”, “Técnicas de Apresentação”, “Dinâmica Comercial” e “Gestão de Equipas de Elevado Desempenho” em Portugal e em África- PALOP.</p>

Ambrósio Soares	<p>Candidato ao Grau de Doutor em Engenharia Informática (PhD)</p> <p>Mestrado em Engenharia Informática pela Universidade do Algarve em Portugal.</p>	<p>Formador dos Curso Excel Avançado e MS Project</p>	<p>Com 10 anos de experiência docente no sistema Nacional e Internacional, e em escolas de grau médio e universitário. Professor a tempo parcial no Instituto Superior de Transportes e Comunicações (ISUTC) na disciplina de Introdução a Informática, Programação I, do curso Licenciatura em Engenharia Informática e de Telecomunicações (LEIT), 1º Semestre do 1º Ano.</p> <p>Principais conteúdos leccionados no presente ano lectivo: Noções Gerais sobre Informática; Sistema Operativo em ambiente gráfico: Microsoft Windows; Noções Gerais sobre Redes de Computadores, Internet; Tratamento de documentos textuais (Microsoft Word); Tratamento de documentos multimédia/apresentações (Microsoft PowerPoint); Tratamento de folha de cálculo (Microsoft Excel); Tratamento de base de dados (Microsoft Access), e Ferramentas para pesquisa e organização de informação (navegadores: Internet Explorer, Mozilla Firefox, Google Chrome).</p>
Daniel Medina	<p>Doutor em Ciências Políticas</p> <p>Mestre em Linguística</p> <p>Licenciatura em Comunicação Social</p> <p>Pós-Graduado em Direito da Comunicação</p> <p>Formador Certificado</p>	<p>Formador dos Curso Comunicação</p>	<p>Docente em várias Universidades Portuguesas e Cabo-verdianas como Universidade de Cabo Verde, Instituto Superior De Ciências Jurídicas E Sociais, ISCEE, Universidade Sénior De Espinho, Escola Superior De Educação Jean Piaget (Portugal), Instituto Politécnico do Porto entre outros. Formador da Formação Pedagógica Inicial de Formadores e Formação de Multiplicadores de Formadores para o IEFP. Foi Coordenador de vários cursos entre Orientação de dezenas de teses e monografias e ainda dirigiu vários órgãos de Comunicação social em Portugal e Cabo Verde. É autor de vários artigos científicos, livros técnicos, poesias e revistas de especialidade e é membro da Associação Cabo-verdiana de Escritores e é administrador da Associação Cabo-verdiana de Autores.</p>

Fanny Marques

Mestre em Marketing
Licenciatura em Bi-Etápica e
Gestão de Marketing

Formador do curso
Marketing Digital

Tem experiência profissional na área de Gestão de Atendimento e Marketing Digital. Já leccionou cursos na área de Técnicas de Vendas. É consultora nas áreas de Marketing, Gestão e Comunicação. Actualmente é sócia- Gerente na empresa FOCUSMARKET.

Tem Curso Tutoria de Formação pela AEP (Associação Empresarial de Portugal), Formação de Actualização da Metodologia do FPME pela AEP. Pós-Graduação em Segurança e Saúde no Trabalho. Participou em diversos seminários e Workshops relacionados com a área da Marketing Digital, Gestão, Marketing e Comunicação; Marketing para PME's; Novas abordagens à negociação; entre outros e formações na área de Fundos de Investimentos.

Dúnia Duarte

Mestranda em Direcção
Comercial e Marketing
Licenciatura em Turismo

Formadora do Curso
Técnicas de Negociação e
Vendas

Coordenadora de cursos em negócio /consultora comercial/ Palestrante.

Foi Directora Comercial da empresa produtora e distribuidora de detergentes na Fimaq, Directora Comercial Nacional Macro- Grupo Sita, Gerente e responsável pela delegação da empresa de venda de materiais de escritório, equipamentos informáticos em São Vicente Macro – Grupo Sita. Foi formadora em Técnicas de Vendas e cobranças, Formação em boas práticas e gestão dos armazéns, Técnicas de Comunicação e Técnicas de Dinâmicas de grupo, Formação em Consultoria de vendas e Técnicas de negociação e cobranças, Formação em atendimento de excelência ética e postura, Formação em atendimento de excelência ética e postura e Formação em técnicas de negociação e cobranças.

José Morais da Silva	Doutor em Ciências da Comunicação Mestre em Ciências Psicologia das Emoções Licenciatura em Marketing, Publicidade e Relações Públicas	Formador Curso Comunicação Institucional	Formador Certificado, Coach experiente e mentor de jovens profissionais, capacidade de pensar estrategicamente, e agir de forma pragmática. Tem 25 anos de experiência progressiva e diversificada em Desenvolvimento de Negócios. Experiência em gestão de equipas multidisciplinares. Forte em habilidades de liderança interpessoal e inteligência emocional. Como experiência profissional destaca-se consultor de desenvolvimento de negócios, Gerente de Projectos de E-Learning, Gestor de conteúdos entre outros. Professor da área científica de Marketing e Comunicação, com especialização em Marketing Digital. Ensina em Programas de Bacharelado, Mestrado e Treinamento Executivo.
António Sendi	Mestrado em Gestão de Empresas (MBA) pelo ISCTE-IUL Licenciado em Administração e Gestão de Empresas pelo Instituto Superior Politécnico Universitário.	Formadores dos cursos de contabilidade e Finanças	Ao longo da carreira conciliou as actividades primárias nas empresas onde esteve vinculado, com actividades nas áreas empresarial, de docência e investigação. Com efeito, é Docente a tempo parcial de Matemática Financeira, Análise Financeira, Gestão Financeira e Simulação Empresarial na Universidade Politécnica desde 2006. Em termos de associativismo é Presidente da Associação de natureza académica Alumni ISCTE-IUL Moçambique, membro do Instituto dos Directores (IoD) e responsável dos projectos da Associação Nikholane. Participa activamente em filantropia sendo Gestor da Fundação Domingos Sipobe. No âmbito de sua actividade de pesquisa científica, tem publicados diversos artigos de opinião e científicos em portais, revistas e blogs de especialidade, participa em projectos de produção científica através de pesquisa aplicada e produção de literatura de gestão, para além de ser Tutor/Oponente de

Cristina Maldonado

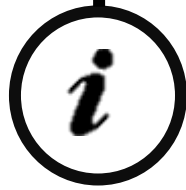
Licenciada em Gestão de Marketing Gestão de Marketing e Publicidade pela IADE (Instituto Superior de Artes e Design, Marketing e Publicidade – Lisboa – Portugal)

Formadora do curso Métodos e Técnicas de Motivação

monografia e dissertações nas áreas de gestão, contabilidade, economia a gestão financeira.

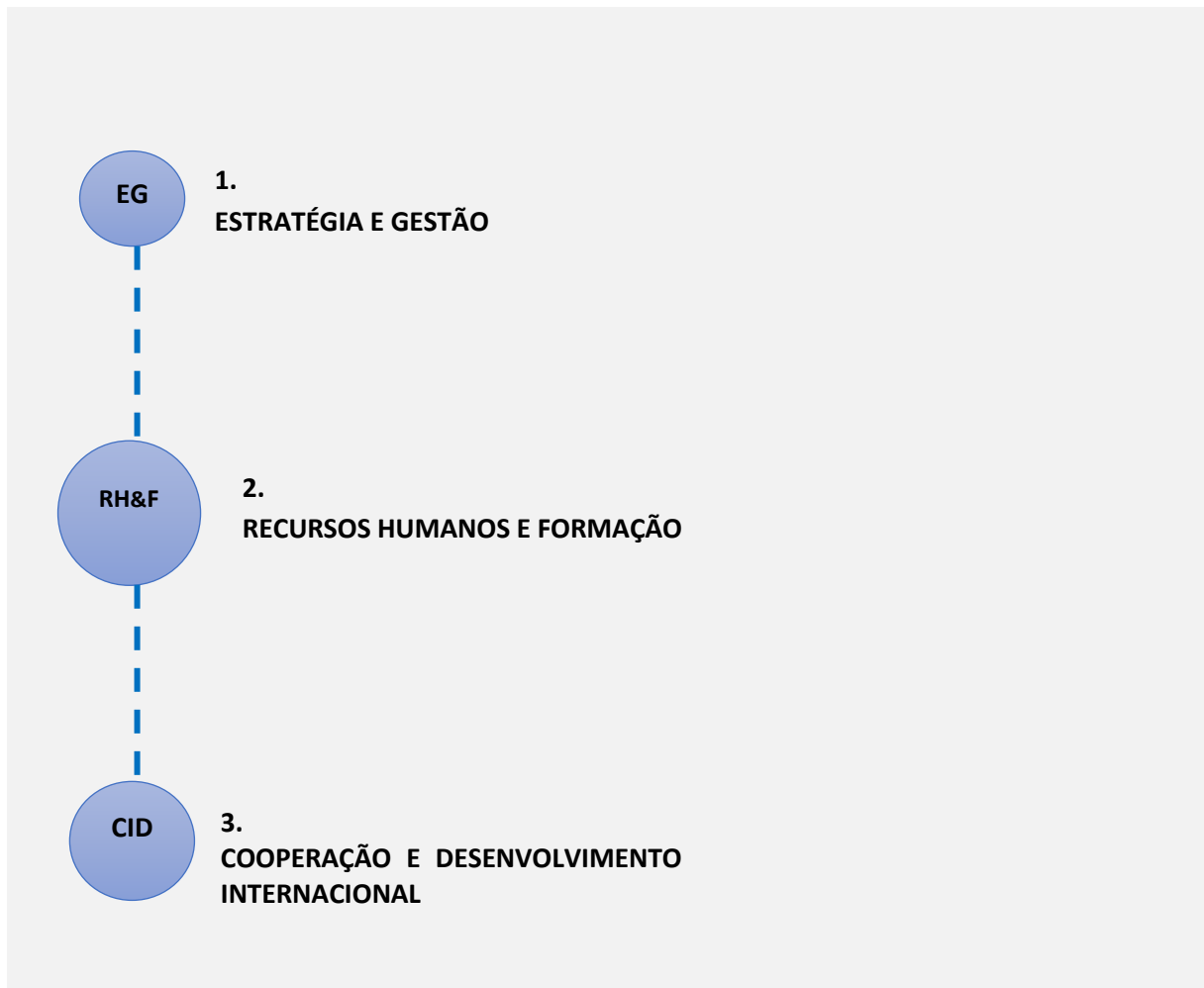
A dra.Cristina é consultora acreditada em estratégia e estudos de: Coach acreditada pela ECA – European Coaching Association, Life Style Inventory (LSI – Human Synergistics / USA), Impacto de Liderança (LI – Human Synergistics / USA), Cultura e Clima Organizacional (OCI/OEI – Human Synergistics / USA), Mudança Organizacional, Alinhamento Estratégico (Visão e Estratégia Organizacional – Vision Achievement & Organizational Alignment VAOA – Star Performance Group/USA/Canadá/South Africa) e Programas de Desenvolvimento de Capacidades de Liderança e de Desenvolvimento Organizacional (The Pacific Institute – USA).

Possui experiência de mais de 20 anos em coach. Desempenhando actualmente coaching na The Pacific Institute Mozambique.



Apresentação da Mundi Consulting

DOMÍNIOS
DE INTERVENÇÃO





7. APRESENTAÇÃO MUNDI CONSULTING

QUEM SOMOS

A **Mundi Consulting** é uma consultora internacional que presta serviços e desenvolve soluções de gestão estratégica, operacional, de recursos humanos e formação, Procurement internacional e cooperação e desenvolvimento económico.

Desde 1988, que a nossa história se caracteriza por um percurso de inovação e investimento na excelência dos nossos serviços, pessoas e parcerias. Também, praticamente desde a nossa fundação, que iniciámos um processo de internacionalização sustentada.

Operamos de forma contínua em Portugal, Cabo Verde, Moçambique, São Tomé e Príncipe, Guiné-Bissau, Angola, Brasil e Índia. Para isso desenvolvemos pilares de proximidade, com recursos próprios ou em parceria, para a criação de valor para os nossos clientes. Temos como clientes e parceiros empresas, grupos empresariais, associações empresariais, câmaras de comércio, administração pública central, regional e local, outras instituições públicas e organizações governamentais, organizações não-governamentais, instituições financeiras, agências e organizações, bilaterais e multilaterais, promotoras do financiamento e desenvolvimento económico e empresarial.

A **Mundi Consulting** capitalizou uma vasta experiência de trabalho com a execução de projectos de desenvolvimento estratégico e organizacional, implementação de reformas de Estado, projectos inovadores e iniciativas de capacitação e desenvolvimento de recursos humanos direccionados para a esfera pública e privada, que permitiram consolidar metodologias e instrumentos técnicos para o sector público e sectores específicos de actividade.

Para enfrentar um contexto de mudança acelerada e, por vezes, inesperada, a **Mundi Consulting** desenvolveu uma rede robusta de competências que lhe permite agir de imediato e com qualidade a qualquer necessidade dos seus clientes:

- 31 Profissionais em regime de exclusividade que cobrem todas as áreas-chave de competências;

- 5 Business Partners que complementam a nossa equipa de gestão em áreas de competência e mercados específicos;
- Mais de 50 consultores que conosco colaboram regularmente na execução de projectos em todo o mundo;
- Uma rede complementar de mais de 1500 especialistas credenciados;
- Mais de 150 empresas e instituições parceiras a nível mundial.

☐ **Visão**

Ser uma consultora de excelência nas áreas da gestão, formação e desenvolvimento económico, reconhecida a nível nacional em cada um dos mercados onde opera, e pelas entidades de referência internacionais.

☐ **Missão**

Prestação de serviços de consultoria de gestão e formação, visando a criação de valor para os seus clientes, colaboradores e parceiros.

A expansão do projecto empresarial assenta na dinamização das suas operações internacionais quer através de recursos próprios, quer de parceiros.

☐ **Valores**

- **Criação de Valor** - como desígnio último na relação com clientes, parceiros e colaboradores
- **Customização da Solução** - cada cliente e cada situação são geridos de forma individualizada e única.
- **Qualidade dos Serviços** - planeamos, executamos e avaliamos o nosso trabalho com base nos princípios da qualidade e das melhores práticas.
- **Integridade e Independência** - pautamos a nossa actuação pelos mais rigorosos princípios éticos, de independência e isenção profissional.
- **Parceria com stakeholders** - consideramos todas as entidades com quem interagimos como um parceiro que conosco pretende atingir objectivos comuns.

Sediado em Portugal, o Grupo **Mundi Consulting** também se encontra localizado nos seguintes países:

- Angola
- Brasil
- Cabo Verde
- Guiné-Bissau
- Índia
- **Moçambique**
- São Tomé e Príncipe



7.1. PRINCIPAIS CLIENTES E PARCEIROS EM MOÇAMBIQUE

Actualmente, em Moçambique a **Mundi Consulting** conta com uma significativa carteira de clientes entre os quais se destacam como principais:

Clientes

- ✓ **ADZV** – Agência de Desenvolvimento do Vale do Zambeze
- ✓ **Aeroportos de Moçambique**
- ✓ **AFRITUBOS – Tubos e Acessórios, Lda**
- ✓ **Águas da Região de Maputo**
- ✓ **AMEPP** – Associação Moçambicana de Educação Profissional Privada
- ✓ **AMPCM** - Associação Moçambique de Promoção Cooperação. Moderno
- ✓ **APEMETA** - Associação Portuguesa de Empresas de Tecnologias Ambientais
- ✓ **ARCIL** - Ar-condicionado & Instalação, Lda
- ✓ **Associação Industrial da Região de Aveiro**
- ✓ **AT** - AUTORIDADE TRIBUTÁRIA DE MOÇAMBIQUE
- ✓ **AURA** – Autoridade Reguladora de Águas
- ✓ **Banco ABC**
- ✓ **Banco Oportunidade**
- ✓ **Banco Único**
- ✓ **BVM** - Bolsa de Valores de Moçambique
- ✓ **CEPAGRI** - Centro de Promoção da Agricultura
- ✓ **Cimentos de Moçambique**
- ✓ **CMAM** – Central de Medicamentos e Artigos Médicos
- ✓ **CMM** – Conselho Municipal de Maputo
- ✓ **Construções J.M - Sociedade Unipessoal, Lda**
- ✓ **CTB** – Cooperação Técnico Belga
- ✓ **DAI GLOBAL, LLC**
- ✓ **DIAKONIA**
- ✓ **Direcção Provincial de Turismo de Cabo Delgado**
- ✓ **ENACOMO**
- ✓ **EDM**- Electricidade de Moçambique;
- ✓ **FDC** – Fundação para o Desenvolvimento da Comunidade
- ✓ **FIPAG** – Fundo de Investimento e Património de Abastecimento de Água
- ✓ **FNB** – First National Bank
- ✓ **FNDS** – Fundo Nacional de Desenvolvimento Sustentável
- ✓ **Forjadora, Lda.**
- ✓ **INGD** - Instituto Nacional de Gestão e Redução do Risco de Desastres
- ✓ **INS** - Instituto Nacional de Saúde
- ✓ **Inspecção-geral de Jogos**
- ✓ **ISCED** – Instituto Superior de Ciências e Educação à Distância
- ✓ **IUCN** - International Union for Conservation of Nature
- ✓ **JICA** - Agência para a Cooperação Internacional do Japão-Escritório de Moçambique
- ✓ **José Aldeia Lagoa & Filhos, Lda**
- ✓ **Linha fala Criança**
- ✓ **Lusalite,Lda**
- ✓ **MASA** - Ministério de Agricultura e Segurança Alimentar
- ✓ **MBN**-Mozambique Business Network
- ✓ **MEF** - Ministério da Economia e Finanças
- ✓ **MGAS** - Ministério do Género, Criança e Acção Social
- ✓ **MGCAS**- Ministério do Género, Criança e Acção Social
- ✓ **MIC** - Ministério da Indústria e Comércio
- ✓ **MINEDH** - Ministério da Educação e Desenvolvimento Humano
- ✓ **MISAU** – Ministério da Saúde
- ✓ **MITADER** – Ministério da Terra Ambiente e Desenvolvimento Rural
- ✓ **MITUR** - Ministério do Turismo
- ✓ **MJACR** _ Ministério da Justiça, Assuntos Constitucionais e Religiosos
- ✓ **Moztel**
- ✓ **MTC** -Ministério dos Transportes e Comunicações
- ✓ **Opportunity Bank**
- ✓ **OXFAM**
- ✓ **PETROMOC** – Petróleos de Moçambique
- ✓ **PIREP** - Programa Integrado da Reforma da Educação Profissional
- ✓ **PNUD** – Programa das Nações Unidas para o Desenvolvimento
- ✓ **PSI** – Population Services International
- ✓ **SAN** - Sociedade Agrícola do Niassa

- ✓ **GAIN** – Global Alliance for Improved Nutrition
- ✓ **GIZ** - Cooperação Alemã para o Desenvolvimento -
- ✓ **GONDWANA** – Empreendimentos e Consultorias, Lda.
- ✓ **Governo da Província de Inhambane**
- ✓ **Grupo Crispim Abreu**
- ✓ **Grupo DCC**
- ✓ **Grupo JFS (Grupo Empresarial Privado)**
- ✓ **HCB** – Hidroeléctrica de Cahora Bassa
- ✓ **HIGEST MOÇAMBIQUE**
- ✓ **HUB** – Assistência Técnica e Formação
- ✓ **IAPED** - Instituto Africano de Promoção de Educação à Distância
- ✓ **IFLOMA** - Industria Florestal de Manica
- ✓ **Imovisa - Imobiliária de Moçambique, SA**
- ✓ **INAMI** - Instituto Nacional de Minas
- ✓ **INATUR** - Instituto Nacional de Turismo
- ✓ **INCM** - Instituto Nacional das Comunicações em Moçambique
- ✓ **Sasol Moçambique**
- ✓ **Save the Children**
- ✓ **SCI**
- ✓ **SELFENERGY MOÇAMBIQUE, S.A.**
- ✓ **Shabir Catiara, Sociedade de Advogados**
- ✓ **SHELL**
- ✓ **SNV - Organização Holandesa de Desenvolvimento**
- ✓ **Soicifide Moçambique, Lda**
- ✓ **Solução Global, Lda**
- ✓ **Standard Bank**
- ✓ **Técnica Industrial, Lda**
- ✓ **Tiger, Lda.**
- ✓ **TMcel**
- ✓ **Tribunal Administrativo de Moçambique**
- ✓ **TUBEX** – Sistemas de Escapes, Lda
- ✓ **UNICEF** - United Nations Children's Fund
- ✓ **UNIDO** – United Nations Industrial Development Organization
- ✓ **VBC Corporation**

Parceiros nacionais

- HUB – Assistência Técnica e Formação;
- KWEZI – Engenharia e Serviços;

MÉTIER, Consultoria e Desenvolvimento, Lda.

7.2 POLÍTICA DE QUALIDADE

A Mundi Consulting, assume um conjunto de princípios, decorrentes da sua Visão, Missão e Valores que constituem a Política da Qualidade, originando um enquadramento adequado para o estabelecimento e revisão dos objectivos da qualidade que a empresa se propõe atingir, periódica e continuamente:

- Prestação de Serviços de Consultoria de Gestão e Formação de Excelência assente no profissionalismo, eficiência e ética;
- Foco na Inovação dos produtos e serviços pensados para satisfação dos nossos Clientes;
- Construção de Parcerias duradouras com Clientes, Parceiros e Fornecedores, contribuindo para a dinâmica e sustentabilidade da empresa;
- Construção e manutenção de equipas devidamente qualificadas, motivadas e eficientes capazes de operacionalizar Produtos e Serviços de Qualidade;
- Melhoria contínua das metodologias internas de gestão e da eficácia do SGQ, assegurando sempre o cumprimento dos requisitos do cliente, internos, legais e regulamentares.

A Certificação na **Qualidade segundo a Norma ISO 9001:20015** pela EIC, a **Certificação como Entidade Formadora** pela Direcção Geral do Emprego e das Relações do Trabalho em **Portugal** e pela Direcção-Geral do Emprego, Formação Profissional e Estágios Profissionais em **Cabo Verde** conferem à **Mundi Consulting**, o reconhecimento formal e institucional, que se evidencia na Excelência e na Qualidade dos Serviços que presta nos países onde actua.



7.3 DOMÍNIOS DE INTERVENÇÃO

I. ESTRATÉGIA E GESTÃO

Os nossos serviços de consultoria em estratégia e gestão permitem aos nossos clientes melhorar as suas capacidades e resultados ao nível da decisão estratégica, execução operacional e monitorização.

Numa lógica de criação de valor, apoiamos os nossos clientes na definição e revisão dos seus negócios e actividades.

No sentido de adequar a organização e os processos à orientação estratégica e às necessidades operacionais, desenhamos e implementamos modelos e soluções que permitam a concretização do valor esperado, garantindo eficácia no atingimento dos objectivos e eficiência na utilização dos recursos.

- **Áreas de Actuação**

ESTRATÉGIA E DESENVOLVIMENTO DE NEGÓCIO

Planeamento estratégico, Planos de Marketing, Estratégias de Internacionalização, Estudos de Mercado, Soluções de Financiamento, Projectos de Investimento, Avaliação e Fusão de empresas, Privatizações, Parcerias Público-privadas, Estudos de Impacto Socioeconómico, Avaliação da Execução e Impacto de Programas, Desenho e Implementação de Sistemas de Monitorização.

EXCELÊNCIA ORGANIZACIONAL

Desenvolvimento e Eficiência Organizacional, Estruturas e Governação Corporativa, Gestão de Programas e Projectos, Gestão da Mudança, Processos de Sucessão, Montagem e Gestão de Parcerias, quer a nível empresarial, quer no contexto da Administração Pública Directa ou Indirecta, Central, Regional E Local.

PROCESSOS E OPERAÇÕES EFICAZES E EFICIENTES

Desenho e Reengenharia de Processos, Implementação de Ferramentas e Metodologias de Melhoria Contínua, Certificação de Sistemas (Qualidade, Ambiente, Segurança), Elaboração de Manuais de Procedimentos, Monitorização de Resultados, Business Process Outsourcing (BPO), Desenho de Sistemas de Informação, Soluções Logísticas e outras mais específicas.

II. RECURSOS HUMANOS E FORMAÇÃO

Oferecemos serviços de formação e consultoria especializada em recursos humanos a partir de uma abordagem exclusivamente direccionada para o contexto organizacional e para a necessidade de cada cliente, da sua organização e dos seus recursos humanos.

Dispomos de uma longa experiência na implementação de soluções inovadoras, métodos e abordagens, realizadas em contextos organizacionais e espaços geográficos multiculturais distintos. Actuamos com equipas multidisciplinares, abrangendo múltiplas áreas temáticas.

A formação que realizamos é certificada e reconhecida pelas respectivas entidades competentes, em Portugal, Cabo Verde e Moçambique.

- **Áreas de Actuação**

ESTUDOS DE INVESTIGAÇÃO SOCIAL E DESENVOLVIMENTO ORGANIZACIONAL

Ao nível institucional, desenvolvemos Estudos de Investigação Social, Estudos sectoriais, Estudos Demográficos, Estudos de Avaliação de Programas e Planos.

Ao nível Organizacional, desenvolvemos Estudos de Diagnóstico Organizacional, Estudos de Clima Social e Análise de Ambiente Organizacional.

ORGANIZAÇÃO E GESTÃO DE RECURSOS HUMANOS E ASSISTÊNCIA TÉCNICA

Concebemos soluções técnicas de apoio à definição de Políticas de Gestão de Recursos Humanos, Análise e Qualificação de Funções, Modelos de Avaliação de Competências, Recrutamento e Selecção, Sistemas de Recompensa, Gestão de Carreiras, Sistemas de Avaliação de Desempenho, Responsabilidade Social.

Apoiamos os nossos clientes em processos de Organização Interna, Reestruturação, Desenho e Definição das Estruturas de Recursos Humanos.

Asseguramos Auditorias de Recursos Humanos e Realizamos Processos de Certificação na Área de Gestão de Recursos Humanos.

Apoiamos a implementação de sistemas e processos de Gestão de Recursos Humanos e Realizamos Outsourcing de serviços para os nossos clientes.

FORMAÇÃO, COACHING, CAPACITAÇÃO INSTITUCIONAL E ASSISTÊNCIA TÉCNICA

Identificamos necessidades de Formação em públicos-alvo específicos, Desenhamos e Implementamos Planos e Programas de Formação e Desenvolvimento de Competências, Coaching e Capacitação. Somos especialistas na execução de Programas de Formação-acção e na realização de Ações de Teambuilding.

Executamos cursos de formação à medida das necessidades dos nossos clientes em área temáticas diversificadas e com recurso a formadores especialistas certificados. Asseguramos Auditorias e apoiamos na concepção e implementação de sistemas de certificação de Formação.

Realizamos avaliações das formações e fazemos Outsourcing de serviços na área de Formação.

III. COOPERAÇÃO E DESENVOLVIMENTO INTERNACIONAL

Desenvolvemos projectos de consultoria e formação com recurso ao procurement no mercado da Cooperação Internacional e Desenvolvimento (CID), contribuindo para o crescimento e criação de valor do negócio dos nossos clientes/beneficiários.

Neste mercado, actuamos de forma individual ou em consócio, executando projectos de desenvolvimento económico, social e processos de internacionalização com fundos das instituições financeiras internacionais e doadores multilaterais e bilaterais.

- **Áreas de Actuação**

- PROCUREMENT EM CID**

- Participamos activamente no mercado do CID em geral, executando projectos de consultoria e formação decorrentes de processos de Procurement internacional.

- A nossa intervenção foca-se no segmento da ajuda pública ao desenvolvimento, visando a realização de projectos de desenvolvimento económico, social, institucional e empresarial, nos países onde intervimos, fazendo-o com os aos nossos parceiros internacionais e dos mercados locais, na sequência de processos de procurement internacional.

Participamos também no desenvolvimento de projectos integrados nos programas da União Europeia, incluindo decorrentes dos Contratos-Quadro, assim como participamos na realização de projectos, na qualidade de subcontratados dos nossos parceiros, afectando recursos técnicos e prestando apoio logístico e operacional nos mercados onde actuamos.

PROCUREMENT E APOIO AO NEGÓCIO NA INTERNACIONALIZAÇÃO

Projectos de assistência técnica em procurement internacional, visando apoiar as organizações no desenvolvimento de negócios no mercado CID. Apoiamos a dinamização de processos de internacionalização com recurso a este canal de vendas, através da criação de competências, organização e processos internos nos nossos clientes ou realizando nós próprios essa actividade num regime de *business process outsourcing*.

Para empresas e organizações que desenvolvam processos de internacionalização e de investimento directo nos mercados onde temos intervenção, prestamos assistência técnica de contabilidade, fiscalidade e outras actividades de suporte, garantindo o cumprimento de todos os requisitos locais e a ligação às autoridades competentes.

CO-FINANCIAMENTO POR FUNDOS E DOADORES INTERNACIONAIS

Actuamos, em conjunto com os nossos parceiros, por abordagem directa aos doadores, instituições financeiras internacionais e organizações não-governamentais, ou utilizando os mecanismos de incentivos disponibilizados, concebendo e propondo projectos de capacitação e desenvolvimento económico, social, institucional e empresarial.

Concebemos projectos e soluções para serem promovidas e realizadas pelas entidades e agências governamentais com financiamentos das Instituições e fundos internacionais de apoio ao desenvolvimento, por abordagem directa aos doadores ou integradas em janelas de candidaturas e sistemas de incentivos que são geridos pela comunidade doadora internacional.

7.4 RECURSOS HUMANOS DE QUE DISPOMOS

A Mundi Consulting dispõe de um conjunto de recursos humanos permanentes, com diferentes valências, assim como de uma bolsa de cerca de 1500 consultores/ formadores seniores, que repartem a sua experiência nos seguintes domínios:

- Administração Pública
- Agronomia
- Gestão Informática
- Tecnologias de Informação
- Sociologia
- Psicologia das Organizações
- Estratégia Empresarial
- Economia
- Motivação
- Gestão Geral
- Recursos Humanos e Formação
- Direito
- Gestão de Empresas
- Jurídico
- Qualidade
- HACCP
- Gestão de Produção
- Segurança Industrial
- Ambiente
- Estatística e Investigação Operacional
- Gestão de Qualidade
- Ciências da Educação
- Marketing e Comunicação
- Macroeconomia
- Transportes
- Gestão Urbana e Regional
- Planeamento Estratégico
- Planeamento Urbano e Regional
- Turismo
- Gestão de Projectos
- Mercados
- Seguros
- Internacionalização
- Política Social
- Acção Social
- Gestão Financeira
- Gestão Comercial
- Línguas

Paralelamente, refira-se que a **Mundi Consulting** conta ainda com uma bolsa da cerca de 1500 consultores residentes nos países africanos e no Brasil, que podem ser afectados às Propostas e aos Projectos a serem realizados, alargando assim o âmbito de intervenção da empresa e das fontes de utilização de *know-how*.



CONTACTOS

MOÇAMBIQUE

Rua da Imprensa, 256
Prédio 33 Andares, 4º Andar – Porta nº419,
Caixa Postal nº 726, Maputo, Moçambique
Tel.: +258 86 992 2165 / 86 992 2165
E-mail: mozambique@mundiconsulting.net
Website: www.mundiconsulting.net

SÃO TOMÉ E PRÍNCIPE

Saotomeprincipe@mundiconsulting.net

CABO VERDE

caboverde@mundiconsulting.net

ANGOLA

angola@mundiconsulting.net

GUINÉ-BISSAU

guinebissau@mundiconsulting.net

PORTUGAL

mundiconsulting@mundiconsulting.net

BRASIL

brasil@mundiconsulting.net

INDIA

india@mundiconsulting.net

www.mundiconsulting.net